



MAGTRACK

DERC SALOTECH



**Oruga magnética
modular**



Oruga magnética modular

MagTrack es un sistema modular montado en torno a un transportador universal diseñado para superficies de acero planas y curvas. El transportador puede equiparse con una gama de herramientas modulares para chorreado de agua o chorreado de arena, con herramientas de chorreado de agua que funcionan hasta 3000 bar.

MagTrack Mini es una versión ligera y compacta con tracción a 2 ruedas con una campana de chorro fijo que proporciona hasta 3000 bar de presión. Al sustituir la junta plana de vacío por una junta curva, también puede limpiar las tuberías radialmente.

Los robots MagTrack de DERC son orugas magnéticas adecuadas para diversas aplicaciones y que funcionan con electricidad:

- **Preparación de superficies**
- **Limpieza de depósitos de almacenamiento de aceite**
- **Limpieza y lavado industriales**
- **Limpieza de bodegas de carga**
- **Chorro abrasivo**
- **Inspección**
- **Corte por chorro de agua**



Transportador



Oruga modular

La base MagTrack es un transportador (oruga) magnético teledirigido con tracción a 4 ruedas para superficies de acero planas o curvas. Este transportador universal admite varias herramientas MagTrack o herramientas diseñadas a medida.

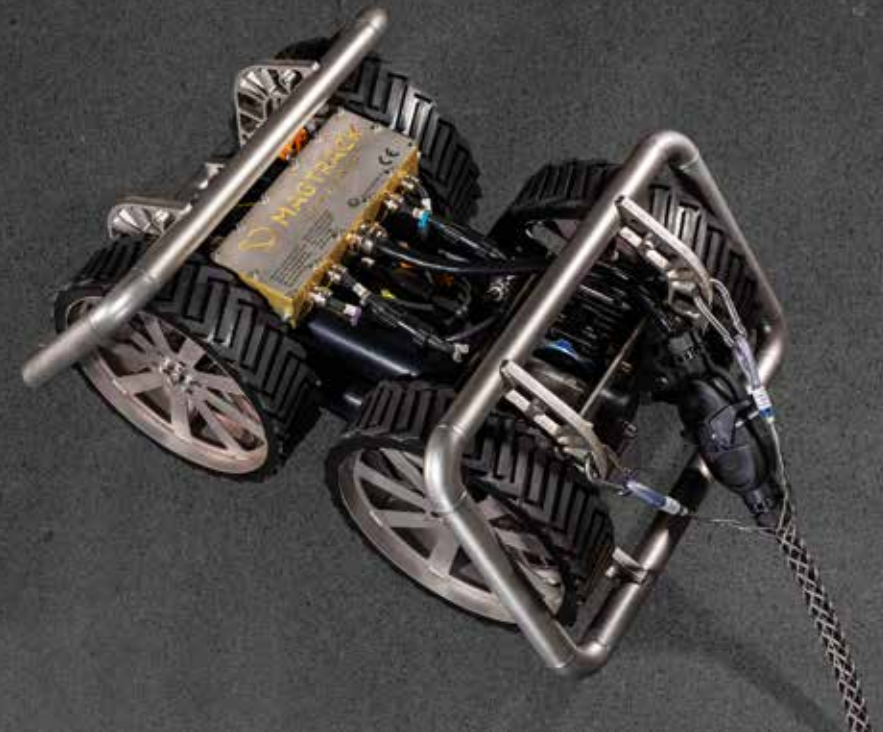
Seguro y fácil de manejar por una sola persona, el transportador puede equiparse con la herramienta que desee en 30 minutos. El control remoto mantiene al operario en el suelo y fuera del área de trabajo de la oruga, por lo que ya no se necesitan andamios ni plataformas hidráulicas.

El transportador MagTrack incluye un control remoto, una unidad de control principal y una placa de transporte.

Diseño modular

Características

- Diseño compacto
- Cuatro motores eléctricos de 48 V
- Ruedas con perfil para el máximo agarre
- Imanes detrás y delante, regulables en altura
- Certificación ATEX zona 2
- Velocidad de funcionamiento: 0-6 m/min
- Dimensiones: 720 x 510 x 360 mm (cabe por boca de inspección de 24 pulg.)
- Peso: 80 kg



Diseño modular

Características

- Capacidad de limpieza de hasta 120 m² por hora
- Capacidad de decapado de hasta 50 m² por hora
- Junta de desgaste reemplazable, bajo fuelle flexible
- Válvula de ventilación ajustable para una extracción óptima
- Colector giratorio adecuado para 20 insertos de modelo tipo P/modelo 965
- Certificación Atex zona 2
- Luces led opcionales
- Máx. 3000 bar a 40 l/min
- Trayectoria de limpieza: 370 mm
- Dimensiones: 685 x 630 x 450 mm (cabe por boca de inspección de 24 pulg.)
- Peso: 40 kg



Campana de chorro

Chorro de agua cerrado / superficies planas o ligeramente curvadas

La campana de chorro MagTrack (cúpula de vacío) se instala en la parte delantera del transportador de 4 ruedas para el chorro de agua «cerrado» de superficies planas o ligeramente curvadas. Se conecta a una unidad de vacío y recoge el agua y los residuos sin fugas.

Esta herramienta es ideal para trabajos de limpieza y preparación industrial que requieran una superficie limpia y seca, como la limpieza de tanques de almacenamiento (de petróleo) o la eliminación de pintura vieja de los cascos de los barcos.

Instalada en la parte delantera del transportador, la campana de chorro garantiza una trayectoria de manejo clara, evita el deslizamiento y mantiene el transportador firmemente sujeto a la superficie de acero.





Campana de chorro curvado

Chorro de agua cerrado / superficies planas o muy curvadas

La campana de chorro curvado MagTrack (cúpula de vacío) se instala en la parte delantera del transportador de 4 ruedas para el chorro de agua «cerrado». Se conecta a una unidad de vacío y recoge tanto el agua como los residuos sin fugas.

Diseñado para superficies planas y muy curvadas con un radio de hasta 3 metros, esta herramienta es perfecta para limpiar o preparar pequeños tanques de almacenamiento (de hasta 6 metros) y contornos curvados de barcos, ofreciendo un rendimiento preciso en entornos exigentes.

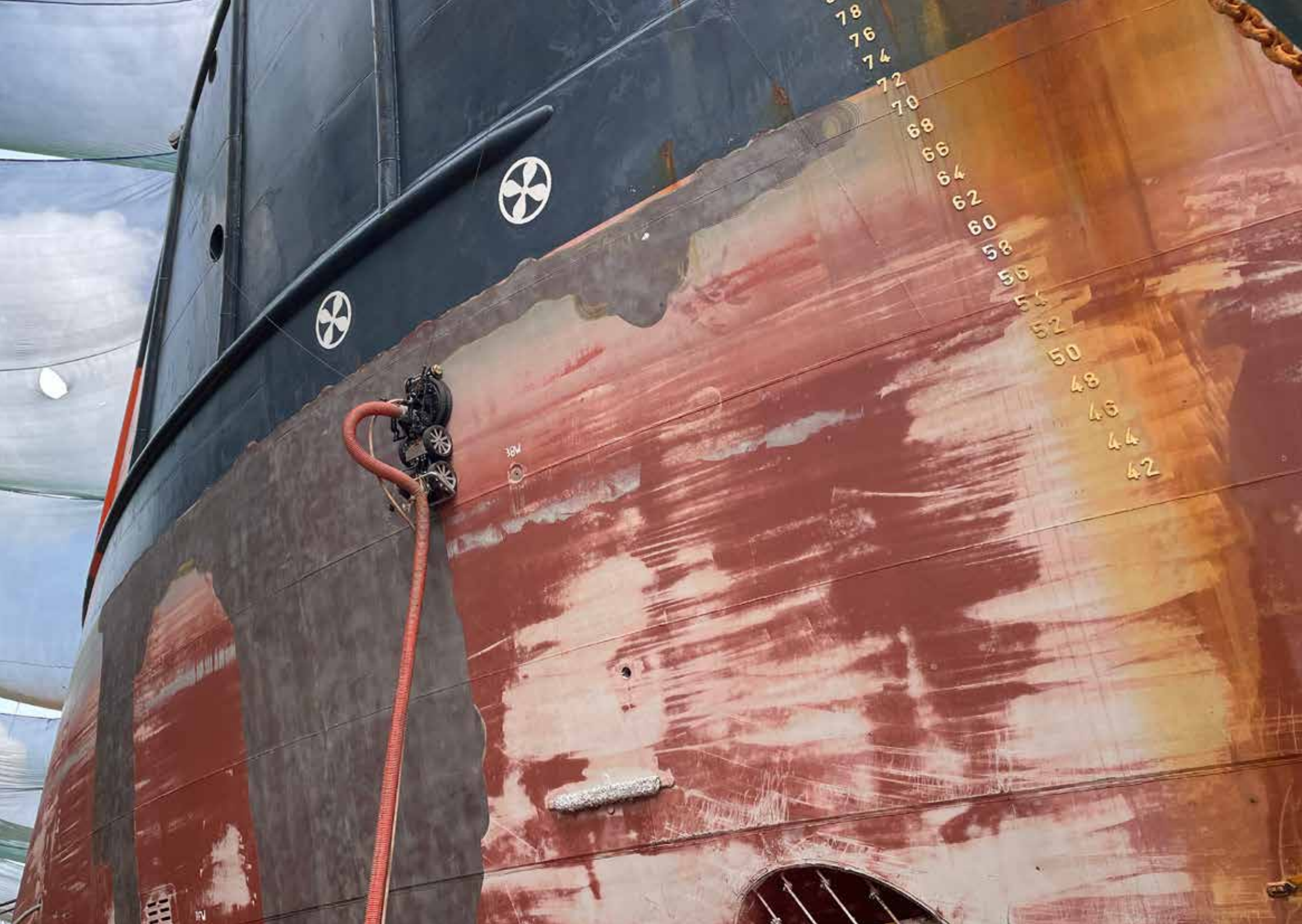
Instalada en la parte delantera del transportador, la campana de chorro curvado garantiza una trayectoria de manejo clara, evita el deslizamiento y mantiene el transportador firmemente sujeto a la superficie de acero.

Diseño modular

Características

- Capacidad de limpieza de hasta 120 m² por hora
- Capacidad de decapado de hasta 50 m² por hora
- Junta de desgaste reemplazable, bajo fuelle flexible
- Válvula de ventilación ajustable para una extracción óptima
- Colector giratorio adecuado para 20 insertos de modelo tipo P/modelo 965
- Certificación Atex zona 2
- Luces led opcionales
- Máx. 3000 bar a 40 l/min
- Trayectoria de limpieza: 370 mm
- Dimensiones: 685 x 630 x 450 mm (cabe por boca de inspección de 24 pulg.)
- Peso: 40 kg







Brazo oscilante (inclinable)



Open Waterblasting

El brazo oscilante (inclinable) MagTrack se utiliza para la limpieza o el chorreado de agua abierto. Una sola persona puede instalarlo en nuestro transportador de 4 ruedas en menos de 30 minutos.

Ofrecemos dos versiones del brazo oscilante (inclinable): una con mecanismo de inclinación manual y otra accionada por un actuador teledirigido.

Ideal para la limpieza industrial o la preparación de superficies cuando no es necesario recoger suciedad, es una alternativa rentable al chorreado de agua «cerrado», ya que no requiere bomba de vacío. La distancia del cabezal de limpieza a la superficie se puede ajustar con el actuador durante la operación, por lo que también es perfecto para limpiar vigas de contraventeamiento de tanques de almacenamiento (de petróleo) y estructuras similares.

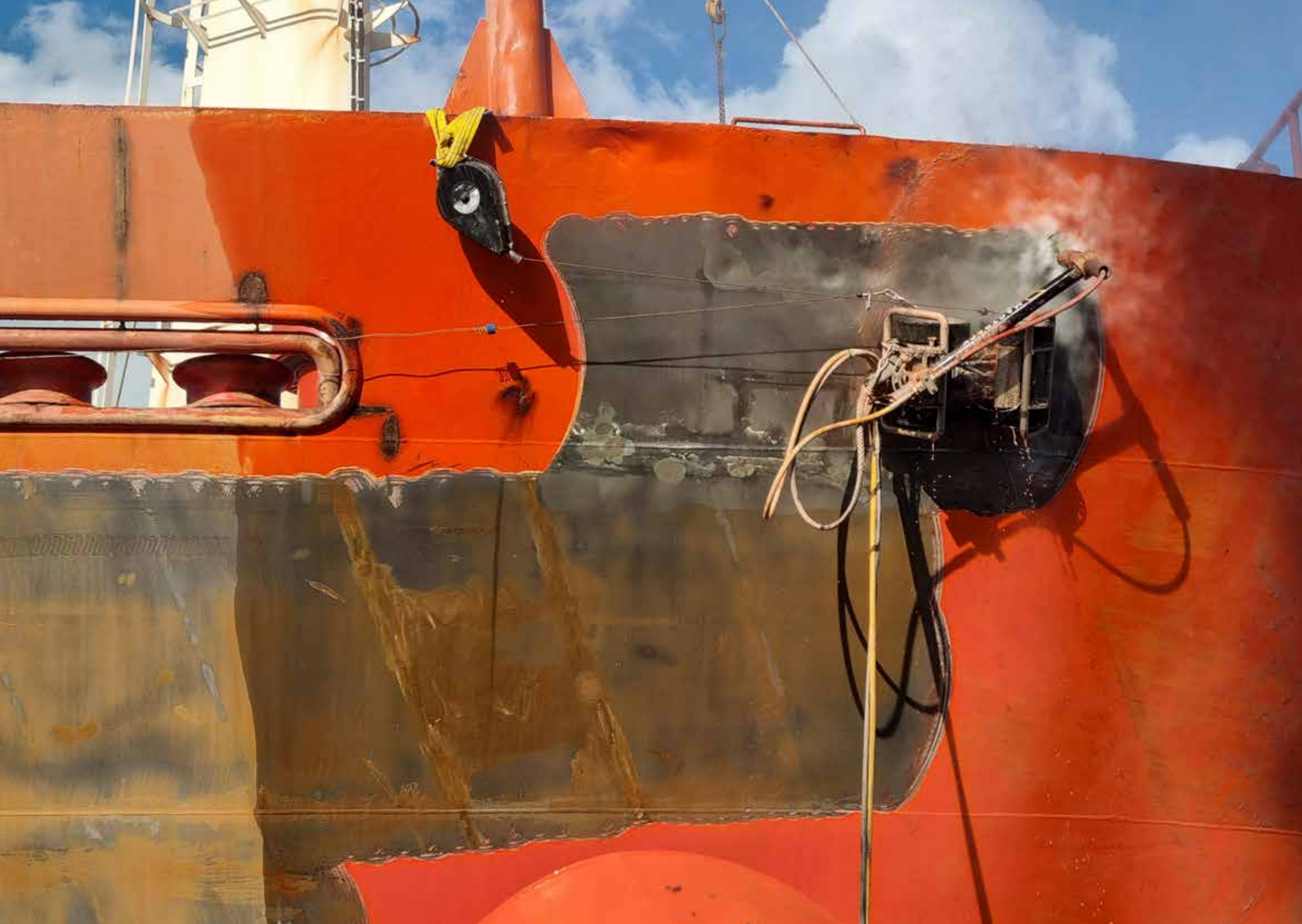
El modo de marcha automática permite controlar la velocidad de giro, la velocidad de marcha y el paso progresivo. El brazo oscilante viene de serie con un colector giratorio y basculante para presiones de hasta 3000 bar. También puede equiparse con un colector de lavado fijo.

Diseño modular

Características

- Inclinación manual mediante varilla roscada
- Función de inclinación opcional mediante actuador eléctrico, manejado a distancia
- Capacidad de limpieza de hasta 140 m² por hora
- No necesita suministro de vacío
- Colector giratorio adecuado para 8 insertos de modelo tipo P/modelo 965
- Máx. 3000 bar a 30 l/min
- Trayectoria de limpieza: 1500 mm
- Dimensiones: 925 x 510 x 750 mm (cabe por boca de inspección de 24 pulg.)
- Peso: 25 kg





Diseño modular

Características

- Inclinación manual mediante varilla roscada
- Función de inclinación opcional mediante actuador eléctrico, manejado a distancia
- Portaboquillas fáciles de fijar y ajustar para regular la inclinación y el ángulo
- Hasta 3 boquillas
- 2 articulaciones para ajustar la altura y el ángulo de las boquillas
- Trayectoria de limpieza: 1500 mm
- Dimensiones: 925 x 510 x 750 mm (depende del ajuste de las boquillas)
- Peso: 20 kg

Brazo oscilante (inclinable) para chorro de arena

Chorro de arena abierto

El brazo oscilante (inclinable) para chorro de arena MagTrack se utiliza para el chorro de arena abierto y una sola persona puede instalarlo en nuestro transportador magnético de 4 ruedas en menos de 30 minutos.

Ofrecemos dos versiones del brazo oscilante (inclinable) para chorro de arena: una con mecanismo de inclinación manual y otra accionada por un actuador teledirigido. Gracias al actuador, la distancia del cabezal de limpieza a la superficie se puede ajustar mientras se maneja.

El modo de marcha automática permite controlar la velocidad de giro, la velocidad de marcha y el paso progresivo. Funciona con 1, 2 o 3 boquillas abrasivas, ajustables en altura, ángulo e inclinación para un solape perfecto.

Ideal para trabajos de preparación de superficies en los que no es necesario recoger suciedad, deja la superficie completamente seca y lista para pintar o recubrir al instante. El brazo oscilante (inclinable) para chorro de arena proporciona un acabado más rugoso que las herramientas de chorro de agua.





ReCycleBlaster

Chorro de arena en circuito cerrado

El ReCycleBlaster de MagTrack es una herramienta complementaria que se instala en la parte delantera del transportador de 4 ruedas para el chorro de arena por vacío en «circuito cerrado». Emplea aire comprimido a alta presión mezclado con material abrasivo para eliminar contaminantes, revestimientos, óxido y otros materiales no deseados.

El sistema de vacío recoge y recupera el abrasivo utilizado y los residuos, y separa los contaminantes y el polvo. El abrasivo limpio se reintroduce en el proceso de chorro de arena.

Así, el ReCycleBlaster es perfecto para la limpieza y preparación industrial; proporciona rugosidad en la superficie sin liberar partículas nocivas al aire. Reduce el impacto medioambiental, garantiza un entorno de trabajo más seguro y es rentable al reciclar el material abrasivo.

Diseño modular

Características

- 3 boquillas
- Trayectoria de limpieza: 2000 mm
- Dimensiones: 2000 x 300 x 300 mm
- Peso: 35 kg





MagTrack Mini



Chorro de agua cerrado

La MagTrack Mini es una oruga ligera con tracción a 2 ruedas con una campana de chorro fijo (cúpula de vacío) para el chorro de agua cerrado. Se conecta a una unidad de vacío y recoge el agua y los residuos sin fugas.

Ideal para trabajos de limpieza y preparación industrial que necesiten una superficie limpia y seca, su diseño compacto hace que sea fácil de transportar y adecuada para espacios estrechos, incluidas las plataformas petrolíferas en alta mar. Al sustituir la junta plana de vacío por una junta curva, también puede limpiar las tuberías radialmente.

El MagTrack Mini incluye un control remoto, una unidad de control principal y una placa de transporte.

Diseño compacto

Características

- Diseño compacto
- Dos motores eléctricos de 48 V
- Ruedas con perfil para el máximo agarre
- Imán ajustable en altura
- Certificación ATEX zona 2
- Caja de control principal con 50 m de cable al transportador (opcional en ATEX)
- Dimensiones: 800 x 330 x 340 mm (cabe por boca de inspección de 24 pulg.)
- Peso: 45 kg
- Máx. 3000 bar a 30 l/min
- Trayectoria de limpieza: 180 mm
- Cúpula de vacío integrada con el transportador
- Junta plana o curva



Accesorios

Control remoto

- Funcionamiento con joystick, el funcionamiento por cable es opcional
- ATEX zona 2 (opcional)
- Cable de cargador
- 150 metros de alcance en espacio libre
- Duración de la batería aprox. 45 h
- Función de marcha automática
- Función de ajuste fino
- Programa automático para aplicaciones de brazo oscilante
- Control de la bomba (presión activada/desactivada)

Unidad de control principal

- Cabe por boca de inspección de 24 pulg.
- Caja de control principal de acero inoxidable, montada en carro
- La entrada debe especificarse en 230 V CA o 110 V CA
- Cable de entrada de corriente estándar de 1 metro
- Cable de 50 metros para el suministro eléctrico de 48 V a la oruga
- Punto de conexión a tierra
- Actualización del control principal a zona EX 2 con sistema de sobrepresión (opcional)
- Integración del control de la bomba (opcional)

Placa de transporte

- Para un uso sencillo de MagTrack, todos los robots se suministran con una placa de transporte para un traslado sencillo e instalación segura del MagTrack en la superficie

Dispositivo anticaídas (opcional)

- Seguridad necesaria para trabajar en superficies verticales
- El dispositivo anticaídas, tal y como se muestra, tiene un cable de 30 metros
- Se requiere un mínimo de 2 piezas

Luces led (opcionales)

- Opcionalmente, el MagTrack puede equiparse con iluminación led para ATEX zona 2. Supone una gran ventaja para su uso en el interior de tanques

Interruptor de contacto en pared (opcional)

- Para mayor seguridad, se puede instalar un interruptor de contacto en superficie/pared en el transportador con tracción a 4 ruedas de la oruga magnética.
- Este interruptor de contacto en pared tiene conexión con la caja de control principal
- En el caso inusual de que el robot se despegara accidentalmente de la superficie, el agua a alta presión se desconecta automáticamente
- Opcional en combinación con la integración del control de la bomba



Jan van der Heijdenstraat 44
3261 LE Oud-Beijerland
Países Bajos

T: +31 186 62 14 84
C: info@salotech.nl

Visite nuestra página web
magtrack.nl