

MAGTRACK

DERC SALOTECH



**Modüler Manyetik
Paletli Araç**



Modüler Manyetik Paletli Araç

MagTrack, düz ve kavisli çelik yüzeyler için tasarlanmış evrensel bir taşıyıcı etrafında inşa edilmiş modüler bir sistemdir. Taşıyıcıya su jeti veya kumlama için bir dizi modüller alet takılabilir ve su jeti aletleri 3000 bara kadar çalışabilir.

MagTrack Mini, 3000 bar'a kadar basınç sağlayan sabit bir püskürtme kutusuna sahip hafif, kompakt, 2 tekerlekten çekişli bir tasarımdır. Düz vakum contasını kavisli bir conta ile değiştirerek boruları radyal olarak da temizleyebilir.

DERC MagTrack robotları, çok amaçlı uygulamalar için tasarlanmış, elektrikle çalışan manyetik paletli araçlardır:

- **Yüzey hazırlama**
- **Yağ depolama tankı temizliği**
- **Endüstriyel temizlik ve yıkama**
- **Kargo ambarı temizliği**
- **Aşındırıcı püskürtme**
- **İnspeksiyon**
- **Su jeti ile kesim**



Taşıyıcı



Modüler paletli araç

MagTrack tabanı, düz veya kavisli çelik yüzeyler için uzaktan kumandalı, manyetik, 4 tekerlekten çekişli bir taşıyıcıdır (paletli araç). Bu evrensel taşıyıcı, çeşitli MagTrack aletlerini veya özel tasarlanmış aletleri destekler.

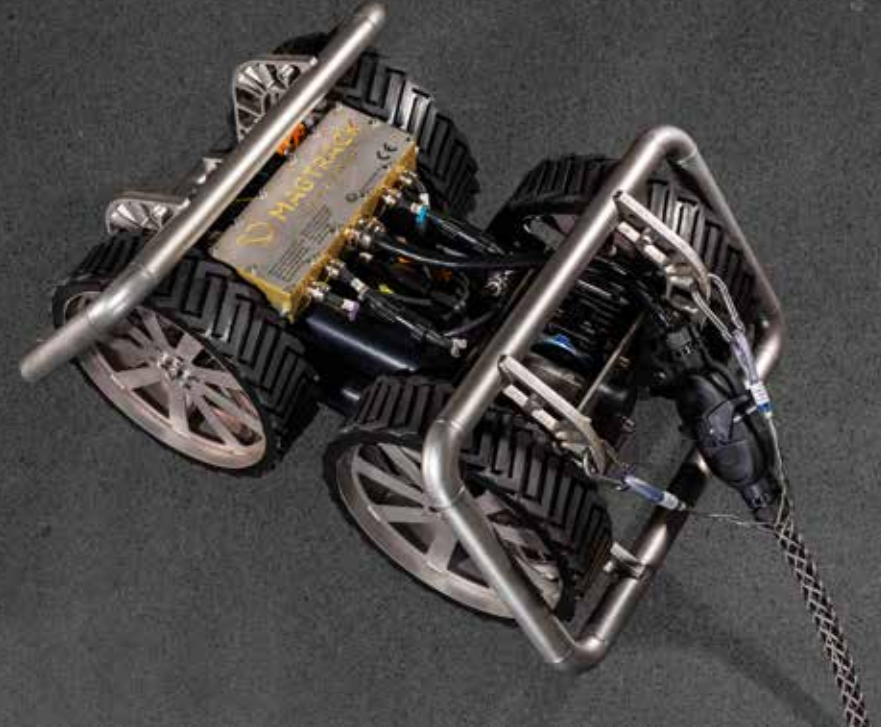
Tek kişi tarafından güvenli ve kolay bir şekilde kullanılabilen taşıyıcı, 30 dakika içinde istediğiniz aletle donatılabilir. Uzaktan kumanda, operatörü yerde ve ateş hattının dışında tutarak iskele veya sepetli vinç ihtiyacını ortadan kaldırır.

MagTrack Taşıyıcı bir uzaktan kumanda, ana kontrol ünitesi ve taşıma plakası içerir.

Modüler tasarım

Özellikler

- Kompakt tasarım
- Dört adet 48V elektrikli tahrik
- Maksimum kavrama için profilli tekerlekler
- Arkada ve önde mıknatıslar, yüksekliği ayarlanabilir
- ATEX bölge 2 sertifikalı
- Çalışma hızı: 0-6 m/dak
- Boyutlar: 720x510x360 mm (24" rögar deliğine sığar)
- Ağırlık: 80 kg



Modüler tasarım

Özellikler

- Saatte 120 m²'ye kadar temizleme kapasitesi
- Saatte 50 m²'ye kadar boya sıyırma kapasitesi
- Değiştirilebilir aşınma contası, esnek körük altında
- Optimum emiş için ayarlanabilir havalandırma valfi
- P tipi model / 965 model 20 kesici uç için uygun döner manifold
- Atex bölge 2 sertifikalı
- Opsiyonel LED ışıklar
- Maksimum 3000 bar'da 40 l/dak
- Temizleme yolu: 370 mm
- Boyutlar: 685x630x450 mm (24" rögar deliğine sığar)
- Ağırlık: 40kg



Püskürtme

Kapalı Su Püskürtme / Düz veya Hafif Eğimli Yüzeyler

MagTrack Püskürtme Kutusu (vakum kubbesi), düz veya hafif kavisli yüzeylerin "kapalı" su püskürtmesi için 4 tekerlekli taşıyıcının önüne monte edilir. Bir vakum ünitesine bağlı olarak, su ve döküntüleri sızıntı olmadan toplar.

Bu alet, (yağ) depolama tanklarının temizlenmesi veya gemi gövdelerinden eski boyanın çıkarılması gibi temiz, kuru bir yüzey gerektiren endüstriyel temizlik ve hazırlık işleri için idealdir.

Taşıyıcının önüne monte edilen Püskürtme Kutusu, temiz bir sürüş yolu sağlayarak kaymayı önler ve taşıyıcının çelik yüzeye sıkıca tutunmasını sağlar.





Kavisli Püskürtme Kutusu

Kapalı Su Püskürtme / Düz veya Yüksek Eğimli Yüzeyler

MagTrack Kavisli Püskürtme Kutusu (vakum kubbesi) "kapalı" su püskürtme için 4 tekerlekli taşıyıcının önüne monte edilir. Bir vakum ünitesine bağlı olarak, hem suyu hem de döküntüleri sızıntı olmadan toplar.

Yarıçapı 3 metreye kadar olan düz ve yüksek kavisli yüzeyler için tasarlanan bu alet, küçük depolama tanklarını (6 metreye kadar) ve kavisli gemi konturlarını temizlemek veya hazırlamak için idealdir ve zorlu ortamlarda hassas performans sunar.

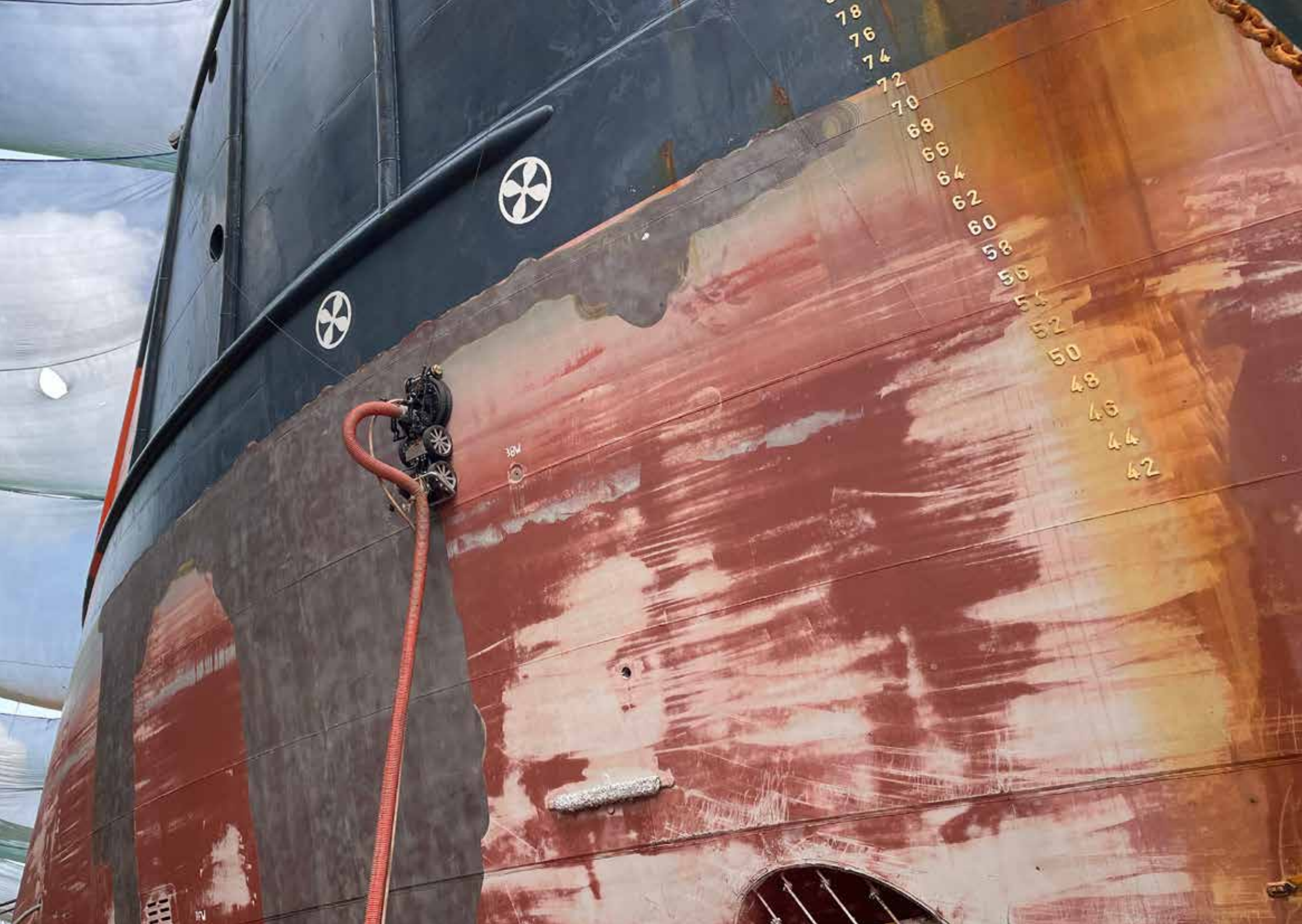
Taşıyıcının önüne monte edilen Kavisli Püskürtme Kutusu, temiz bir sürüş yolu sağlayarak kaymayı önler ve taşıyıcının çelik yüzeye sıkıca tutunmasını sağlar.

Modüler tasarım

Özellikler

- Saatte 120 m²'ye kadar temizleme kapasitesi
- Saatte 50 m²'ye kadar boya sıyırma kapasitesi
- Değiştirilebilir aşınma contası, esnek körük altında
- Optimum emiş için ayarlanabilir havalandırma valfi
- P tipi model / 965 model 20 kesici uç için uygun döner manifold
- Atex bölge 2 sertifikalı
- Opsiyonel LED ışıklar
- Maksimum 3000 bar'da 40 l/dak
- Temizleme yolu: 370 mm
- Boyutlar: 685x630x450 mm (24" rögar deliğine sığar)
- Ağırlık: 40kg





78
76
74
72
70
68
66
64
62
60
58
56
54
52
50
48
46
44
42

304





(Eğimli) Dönel



Açık Su Püskürtme

MagTrack (Eğimli) Dönel Kol, açık su püskürtme veya temizleme için kullanılır. Tek bir kişi tarafından 4 tekerlekli taşıyıcımıza 30 dakikadan kısa sürede monte edilebilir.

(Eğimli) Dönel Kolunun iki versiyonunu sunuyoruz: biri elle çalıştırılan bir eğim mekanizmasına sahip, diğeri ise uzaktan kumandalı bir aktüatör tarafından çalıştırılan.

Kir toplamanın gerekmediği endüstriyel temizlik veya yüzey hazırlığı için ideal olan bu sistem, vakum pompası gerektirmediğinden "kapalı" su püskürtmeye göre uygun maliyetli bir alternatiftir. Temizleme başlığının yüzeye olan mesafesi sürüş sırasında aktüatör ile ayarlanabilir, bu da onu (yağ) depolama tankı rüzgar girişleri ve benzer yapıların temizlenmesi için de mükemmel hale getirir.

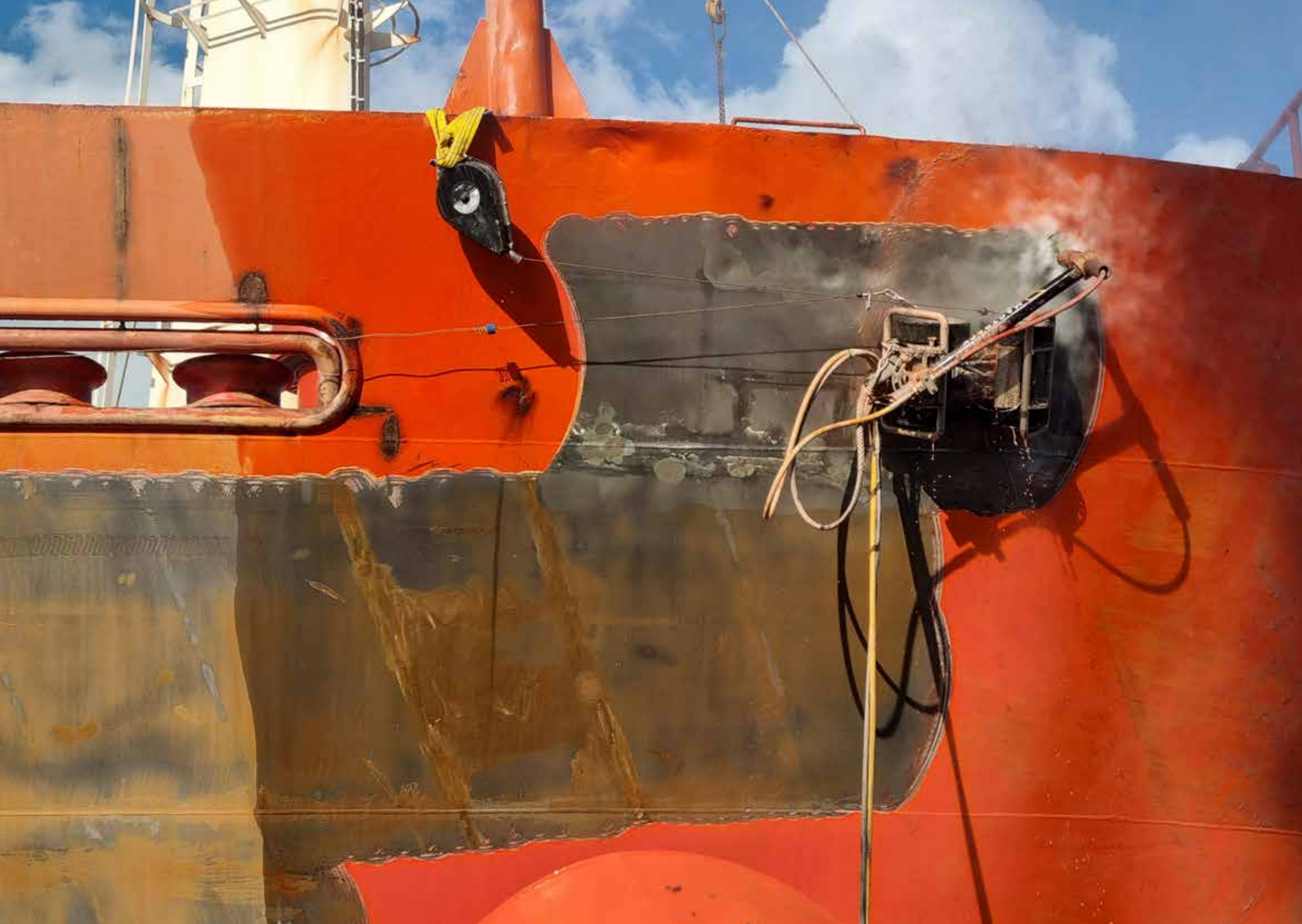
Otomatik sürüş modu salınım hızının, sürüş hızının ve adım boyutunun kontrol edilmesini sağlar. Dönel kol standart olarak 3000 bara kadar basınçlar için bir salınım ve döner manifold ile birlikte gelir. Ayrıca sabit bir yıkama manifoldu ile de donatılabilir.

Modüler tasarım

Özellikler

- Dişli çubuk ile manuel eğim
- Elektrikli aktüatör ile isteğe bağlı eğim fonksiyonu, uzaktan kumandalı
- Saatte 140 m²'ye kadar temizleme kapasitesi
- Vakum kaynağına gerek yok
- P tipi model / 965 model 8 kesici uç için uygun döner manifold
- Maksimum 3000 bar'da 30 l/dak
- Temizleme yolu: 1500 mm
- Boyutlar: 925x510x750 mm (24" rögar deliğine sığar)
- Ağırlık: 25 kg





Modüler tasarım

Özellikler

- Dişli çubuk ile manuel eğim
- Elektrikli aktüatör ile isteğe bağlı eğim fonksiyonu, uzaktan kumandalı
- Eğim ve açığı ayarlamak için sabitlemesi ve ayarlaması kolay nozul tutucular
- 3 adede kadar nozul
- Nozulların yükseklik ve açı ayarı için 2 mafsal
- Temizleme yolu: 1500 mm
- Boyutlar: 925x510x750 mm (nozulların ayarlanmasına bağlıdır)
- Ağırlık: 20 kg

Kumlama Makinesi (Eğimli) Dönel Kol

Açık Kumlama

MagTrack Kumlama Makinesi (Eğimli) Dönel Kol açık kumlama için kullanılır ve 4 tekerlekli manyetik taşıyıcımıza bir kişi tarafından 30 dakikadan kısa sürede monte edilebilir.

Kumlama Makinesi (Eğimli) Dönel Kolunun iki versiyonunu sunuyoruz: biri elle çalıştırılan bir eğim mekanizmasına sahip, diğeri ise uzaktan kumandalı bir aktüatör tarafından çalıştırılan. Aktüatör ile, temizleme başlığından yüzeye olan mesafe sürüş sırasında ayarlanabilir.

Otomatik sürüş modu salınım hızının, sürüş hızının ve adım boyutunun kontrol edilmesini sağlar. Mükemmel örtüşme için yüksekliği, açısı ve eğimi ayarlanabilir 1, 2 veya 3 aşındırıcı nozul ile çalışır.

Kir toplamanın gerekmediği yüzey hazırlama işleri için idealdir, yüzeyi tamamen kuru ve anında boyamaya veya kaplamaya hazır bırakır. Kumlama Makinesi (Eğimli) Dönel Kol, su jeti aletlerine göre daha pürüzlü bir yüzey oluşturur.





ReCycleBlaster

Kapalı Devre Kumlama

MagTrack ReCycleBlaster, "kapalı devre" vakumlu kumlama için 4 tekerlekli taşıyıcının önüne takılan bir eklenti aletidir. Kirleticileri, kaplamaları, pası ve diğer istenmeyen malzemeleri temizlemek için aşındırıcı malzeme ile karıştırılmış yüksek basınçlı kompresif hava kullanır.

Vakum sistemi kullanılmış aşındırıcıyı ve döküntüleri toplayıp geri kazanarak kirleticileri ve tozu ayırır. Temizlenen aşındırıcı, kumlama işlemine yeniden dahil edilir.

Bu, ReCycleBlaster'ı endüstriyel temizlik ve hazırlık için ideal hale getirir ve havadaki zararlı partikülleri serbest bırakmadan yüzey pürüzlülüğü sağlar. Çevresel etkiyi azaltır, daha güvenli bir çalışma ortamı sağlar ve aşındırıcı malzemeyi geri dönüştürerek uygun maliyetlidir.

Modüler tasarım

Özellikler

- 3 nozul
- Temizleme yolu: 2000 mm
- Boyutlar: 2000x300x300 mm
- Ağırlık: 35 kg





MagTrack Mini



Kapalı Su Püskürtme

MagTrack Mini, kapalı su püskürtme için sabit bir püskürtme kutusuna (vakum kubbesi) sahip hafif, 2 tekerlekten çekişli bir paletli araçtır. Bir vakum ünitesine bağlı olarak, su ve döküntüleri sızıntı olmadan toplar.

Temiz, kuru bir yüzeye ihtiyaç duyan endüstriyel temizlik ve hazırlık işleri için ideal olan kompakt tasarımı, taşınmasını kolaylaştırır ve açık deniz petrol kuleleri de dahil olmak üzere dar alanlar için uygundur. Düz vakum contasını kavisli bir conta ile değiştirerek boruları radyal olarak da temizleyebilir.

MagTrack Mini bir uzaktan kumanda, ana kontrol ünitesi ve taşıma plakası içerir.

Kompakt tasarım

Özellikler

- Kompakt tasarım
- İki adet 48V elektrikli tahrik
- Maksimum kavrama için profilli tekerlekler
- Yüksekliği ayarlanabilir mıknatıs
- ATEX bölge 2 sertifikalı
- Taşıyıcıya 50 m kablo ile ana kontrol kutusu (ATEX'te isteğe bağlı)
- Boyutlar: 800x330x340 mm (24" rögar deliğine sığar)
- Ağırlık: 45kg
- Maksimum 3000 bar'da 30 l/dak
- Temizleme yolu: 180 mm
- Taşıyıcı ile entegre vakumlu kubbe
- Düz veya kavisli conta



Aksesuarlar

Uzaktan Kumanda

- Joystick ile çalıştırma, kablo ile kablolu çalıştırma isteğe bağlıdır
- ATEX bölge 2 (isteğe bağlı)
- Şarj kablosu
- 150 metre boş alan aralığı
- Pil ömrü yaklaşık 45 saat
- Otomatik sürüş fonksiyonu
- Trim fonksiyonu
- Dönel kol uygulamaları için otomatik program
- Pompa kontrolü (basınç açık/kapalı)

Ana Kontrol Ünitesi

- 24" rögar deliğinden geçer
- Paslanmaz çelik ana kontrol kutusu, arabaya monte
- Girişin 230VAC veya 110VAC olarak belirtilmesi gerekir
- Giriş güç kablosu standart 1 metre
- Paletli araca 48V güç beslemesi için 50 metre kablo
- Topraklama noktası
- Ana kontrolü aşırı basınç sistemli EX 2 Bölgesine yükseltin (isteğe bağlı)
- Pompa kontrol entegrasyonu (isteğe bağlı)

Taşıma Plakası

- MagTrack'in kolay kullanımı için tüm robotlar, MagTrack'in kolay taşınması ve yüzeye güvenli bir şekilde yerleştirilmesi için bir taşıma plakası ile birlikte verilir

Düşme Önleyici (isteğe bağlı)

- Dikey yüzeylerde çalışmak için gerekli güvenlik
- Teklif edildiği gibi düşme önleyici 30 metre kabloya sahiptir
- En az 2 parça gereklidir

LED Işıklar (isteğe bağlı)

- MagTrack isteğe bağlı olarak LED bölge 2 ATEX aydınlatması ile donatılabilir. Tankların içinde kullanım için bu büyük bir avantajdır

Duvar Kontak Anahtarı (isteğe bağlı)

- Ekstra güvenlik için Magnetic Crawler 4 tekerlekten çekiş taşıyıcısına bir yüzey/duvar kontak anahtarı takılabilir
- Bu duvar kontak anahtarı ana kontrol kutusu ile bağlantılıdır
- Robotun kazara yüzeyden ayrılması gibi nadir bir durumda, yüksek basınçlı su otomatik olarak devreye girer
- Pompa kontrol entegrasyonu ile birlikte isteğe bağlı



Jan van der Heijdenstraat 44
3261 LE Oud-Beijerland
Hollanda

T: +31 186 62 14 84
E: info@salotech.nl

Web sitemizi ziyaret edin
magtrack.nl